

Trinciatrice Idraulica per Escavatore 6.0 -12.0 Ton

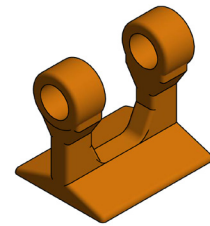
Scheda Tecnica 2015

TE80 REV FORESTAL – TE100 REV FORESTAL

Macchina di serie con le seguenti caratteristiche tecniche e dotazioni standard:

- Trasmissione a cinghie trapezoidali dentate ad alte prestazioni.
- Cofanatura interna a doppia cassa con intercapedine.
- Protezione carter cinghie.
- Trinciatrice simmetrica per un taglio più veloce con la rotazione dell'escavatore.
- Bocche d'ingresso e d'uscita completamente identiche.
- Frontalini regolabili, apribili completamente per una maggiore capacità di taglio.
- Slitte d'appoggio regolabili su 3 posizioni per variare l'altezza di taglio.
- Rotore forestale con mazze a scomparsa M9D.
- Supporti rotore interni con labirinto per la protezione dei cuscinetti dalle impurità.
- Cuscinetti rotore a doppia corona di sfere orientabili di prima qualità.
- Valvola anti-cavitazione.
- Motore ad ingranaggi con flangiatura in ghisa con drenaggio.
- Protezioni antinfortunistiche con catene a norma CE.

M9D



12 cm

I dati tecnici tra i vari modelli differiscono secondo la tabella sotto riportata.

Modello	Escavatore Ton	Taglio utile cm	Ingombri LxAxH cm	Peso kg	Oil min l/min	Bar min/max	Rotore	Trasmissione	Cilindrata	Mazze
TE 80 REV FORESTAL	6.0 - 8.0	80	105X80X60	300	40 - 50 - 60	200 220	Forestale Flangiato	Cinghia n. 3	22 - 27 - 33	Mazza a scomparsa 360°
TE 100 REV FORESTAL	6.0 - 12.0	100	125X80X60	360	40 - 50 - 60 80 - 90	200 220	Forestale Flangiato	Cinghia n. 3	22 - 27 - 33 44 - 52	Mazza a scomparsa 360°



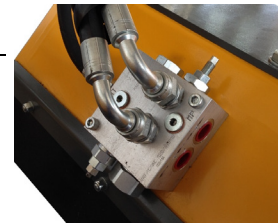
FORESTAL

ACCESSORI

Blocco Valvole

Comprensivo di prioritaria per regolazione della portata olio, antiurto (valvola di max pressione), anti-cavitazione.

Escavatore Ton	Pressione max Bar	Oil max l/min	Attacchi Pollici
4.0 – 8.0	210	120	3/4"



Basculante Autolivellante

Convertibile i versione fissa e girevole.

+35 kg

Escavatore Ton
4.0 - 8.0



Attacco sella a perni

Escavatore Ton
4.0 – 8.0
8.0 – 12.0

Kit tubi Lg. 1800 mm

Escavatore Ton	Misura
4.0 – 8.0	3/4"
8.0 – 12.0	1"

Rullo di appoggio

NOTE:

- Si ritiene necessario installare il blocco valvole nel caso in cui l'escavatore non abbia un impianto dedicato al solo funzionamento della trinciatrice.
- E' indispensabile collegare la trinciatrice con il tubo di ritorno del motore a scarico libero sul serbatoio con l'escavatore in modalità martello e non pinza.
- Nel caso in cui l'escavatore fosse predisposto con linea di drenaggio correttamente installata a scarico libero nel serbatoio, si consiglia di scollegare il tubo di drenaggio dal blocco valvole e collegarlo alla linea predisposta sull'escavatore.
- Si ricorda che il rotore della trinciatrice potrebbe subire una diminuzione del numero dei giri durante il movimento dell'escavatore.

I dati riportati sono indicativi e non vincolanti per il costruttore.