

Trinciatrice Idraulica per Escavatore 2.5-12.0 Ton

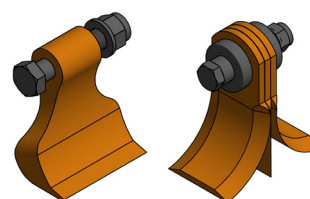
Scheda Tecnica 2015

TE60 REV – TE80 REV – TE80 REV3 – TE100 REV

Macchina di serie con le seguenti caratteristiche tecniche e dotazioni standard:

- Trasmissione a cinghie trapezoidali dentate ad alte prestazioni.
- Cofanatura interna a doppia cassa con intercapedine.
- Protezione carter cinghie.
- Trinciatrice simmetrica per un taglio più veloce con la rotazione dell'escavatore.
- Bocche d'ingresso e d'uscita completamente identiche.
- Frontalini regolabili, apribili completamente per una maggiore capacità di taglio.
- Slitte d'appoggio regolabili su 3 posizioni per variare l'altezza di taglio.
- Rotore elicoidale con mazze bonificate M1E intercambiabili con versione a coltelli M2E.
- Supporti rotore interni con labirinto per la protezione dei cuscinetti dalle impurità.
- Cuscinetti rotore a doppia corona di sfere orientabili di prima qualità.
- Valvola anti-cavitazione.
- Motore ad ingranaggi con flangiatura in ghisa con drenaggio.
- Protezioni antinfortunistiche con catene a norma CE.

● M1E M2E

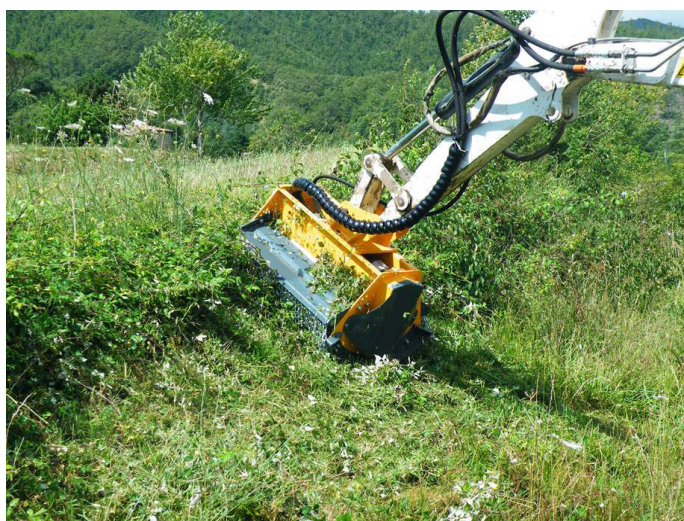


8 cm

6 cm

I dati tecnici tra i vari modelli differiscono secondo la tabella sotto riportata.

Modello	Escavatore Ton	Taglio utile cm	Ingombri LxAxH cm	Peso kg	Oil min l/min	Bar min/max	Rotore	Trasmissione	Cilindrata	Coltello	Mazze
TE 60 REV	2.5 - 4.0	60	85X80X60	180	20 - 30	170-220	Elicoidale 2 principi	Cinghia n. 2	11,5 - 16	Su richiesta	Mazza
TE 80 REV	4.0 - 5.0	80	105X80X60	245	30	170-220	Elicoidale 2 principi	Cinghia n. 2	16	Su richiesta	Mazza
TE 80 REV3	5.0 - 8.0	80	105X80X60	260	40 - 50 - 60	170-220	Elicoidale 2 principi	Cinghia n. 3	22 - 27 - 33	Su richiesta	Mazza
TE 100 REV	6.0 - 12.0	100	125X80X60	310	40 - 50 - 60 80 - 90	200-220	Elicoidale 2 principi	Cinghia n. 3	22 - 27 - 33 44 - 52	Su richiesta	Mazza

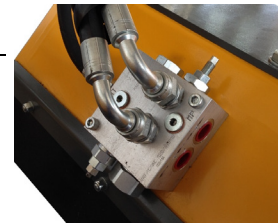


ACCESSORI

Blocco Valvole

Comprensivo di prioritaria per regolazione della portata olio, antiurto (valvola di max pressione), anti-cavitazione.

Escavatore Ton	Pressione max Bar	Oil max l/min	Attacchi Pollici
1.2 – 4.0	210	60	1/2"
4.0 – 8.0	210	120	3/4"



Basculante Autolivellante

Convertibile in versione fissa e girevole.

+30 kg
+35 kg

Escavatore Ton
1.2 – 4.0
4.0 – 8.0



Attacco sella a perni

Escavatore Ton
1.2 – 4.0
4.0 – 8.0
8.0 – 12.0

Kit tubi Lg. 1800 mm

Escavatore Ton	Misura
1.2 – 4.0	1/2"
4.0 – 8.0	3/4"
8.0 – 12.0	1"

Rullo di appoggio

NOTE:

- Si ritiene necessario installare il blocco valvole nel caso in cui l'escavatore non abbia un impianto dedicato al solo funzionamento della trinciatrice.
- E' indispensabile collegare la trinciatrice con il tubo di ritorno del motore a scarico libero sul serbatoio con l'escavatore in modalità martello e non pinza.
- Nel caso in cui l'escavatore fosse predisposto con linea di drenaggio correttamente installata a scarico libero nel serbatoio, si consiglia di scollegare il tubo di drenaggio dal blocco valvole e collegarlo alla linea predisposta sull'escavatore.
- Si ricorda che il rotore della trinciatrice potrebbe subire una diminuzione del numero dei giri durante il movimento dell'escavatore.

I dati riportati sono indicativi e non vincolanti per il costruttore.