

## Trinciatrice Idraulica per Escavatore 1.5-4.0 Ton

Scheda Tecnica 2015

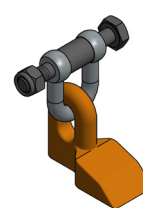
### TE60 LT – TE80 LT

Macchina di serie con le seguenti caratteristiche tecniche e dotazioni standard:

- Trasmissione Diretta.
- Cofanatura interna a doppia cassa con intercapedine.
- Protezione carter Motore.
- Rullo d'appoggio regolabile su 3 posizioni per variare l'altezza di taglio.
- Rotore elicoidale con coltelli M5A intercambiabili con versione a mazze M8B.
- Supporti rotore interni con labirinto per la protezione dei cuscinetti dalle impurità.
- Cuscinetti rotore a doppia corona di sfere orientabili di prima qualità.
- Valvola anti-cavitazione.
- Motore ad ingranaggi con flangiatura in ghisa con drenaggio.
- Protezioni antinfortunistiche in gomma a norma CE.

● M5A

M8B



3 cm

5 cm

I dati tecnici tra i vari modelli differiscono secondo la tabella sotto riportata.

Modello	Escavatore Ton	Taglio utile cm	Ingombri LxAxH cm	Peso kg	Oil min l/min	Bar min/max	Rotore	Trasmissione	Cilindrata	Coltello	Mazze
TE 60 LT	1.5 - 4.0	60	95X55X45	100	17 - 28 - 40	170 220	Elicoidale 2 principi	Diretta	7 - 11,5 - 16	Y40X8 SNODATO	Su richiesta
TE 80 LT	2.0 - 4.0	80	115X55X45	120	28 - 40	170 220	Elicoidale 2 principi	Diretta	11,5 - 16	Y40X8 SNODATO	Su richiesta

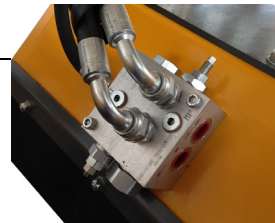


## ACCESSORI

### Blocco valvole

Comprensivo di prioritaria per regolazione della portata olio, antiurto (valvola di max pressione), anti-cavitazione.

Escavatore Ton	Pressione max Bar	Oil max l/min	Attacchi Pollici
1.2 – 4.0	210	60	1/2"



### Basculante Autolivellante

Convertibile i versione fissa e girevole.

+ 30 kg

Escavatore Ton
1.2 – 4.0



### Attacco sella a perni

Escavatore Ton
1.2 – 4.0

### Kit tubi Lg. 1800 mm

Escavatore Ton	Misura
1.2 – 4.0	1/2"

## NOTE:

- Si ritiene necessario installare il blocco valvole nel caso in cui l'escavatore non abbia un impianto dedicato al solo funzionamento della trinciatrice.
- E' indispensabile collegare la trinciatrice con il tubo di ritorno del motore a scarico libero sul serbatoio con l'escavatore in modalità martello e non pinza.
- Nel caso in cui l'escavatore fosse predisposto con linea di drenaggio correttamente installata a scarico libero nel serbatoio, si consiglia di scollegare il tubo di drenaggio dal blocco valvole e collegarlo alla linea predisposta sull'escavatore.
- Si ricorda che il rotore della trinciatrice potrebbe subire una diminuzione del numero dei giri durante il movimento dell'escavatore.

I dati riportati sono indicativi e non vincolanti per il costruttore.