

Trinciatrice Idraulica per Escavatore 6.0 -12.0 Ton

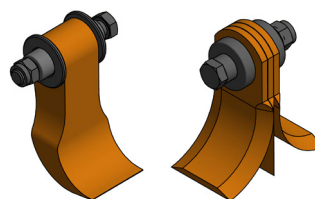
Scheda Tecnica 2015

30.5N TTC 1200

Macchina di serie con le seguenti caratteristiche tecniche e dotazioni standard:

- Trasmissione moncinghia dentata preallungata HTD ad alte prestazioni.
- Cofanatura interna a doppia cassa con intercapedine.
- Protezione carter motore e carter cinghia.
- Frontalino robusto con doppia lamiera smontabile per ispezione.
- Slitte laterali d'appoggio regolabili su tre altezze di taglio.
- Rotore elicoidale con mazze bonificate M10C intercambiabili con versione a coltelli M2C.
- Supporti rotore interni con labirinto per la protezione dei cuscinetti dalle impurità.
- Cuscinetti rotore a doppia corona di sfere orientabili di prima qualità.
- Valvola anti-cavitazione.
- Motore ad ingranaggi Gruppo 3 con flangiatura in ghisa con drenaggio.
- Protezioni antinfortunistiche con catene a norma CE.

● **M10C** **M2C**



8 cm

6 cm

Modello	Escavatore Ton	Taglio utile cm	Ingombri LxAxH cm	Peso kg	Oil min l/min	Bar min max	Rotore	Trasmissione	Cilindrata	Coltello	Mazze
30.5N TTC 1200	6.0 - 12.0	120	145X90X60	345	50 - 70 80	200 220	Elicoidale a 2 principi	Cinghia Dentata H.50	33 - 44 52	Su richiesta	Mazza

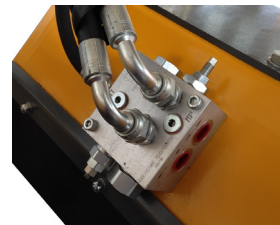


ACCESSORI

Blocco Valvole

Comprensivo di prioritaria per regolazione della portata olio, antiurto (valvola di max pressione), anti-cavitazione.

Escavatore Ton	Pressione max Bar	Oil max l/min	Attacchi Pollici
4.0 – 8.0	210	120	3/4"



Basculante Autolivellante

Convertibile i versione fissa e girevole.

+35 kg

Escavatore Ton
4.0 - 8.0



Attacco sella a perni

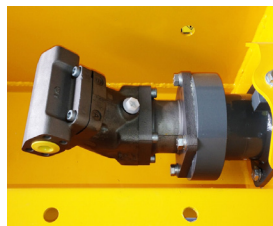
Escavatore Ton
4.0 – 8.0
8.0 – 12.0

Kit tubi Lg. 1800 mm

Escavatore Ton	Misura
4.0 – 8.0	3/4"
8.0 – 16.0	1"

Motore a Pistoni

Escavatore Ton	Pressione Bar
8.0 – 16.0	210 – 450



Rullo di appoggio

NOTE:

- Si ritiene necessario installare il blocco valvole nel caso in cui l'escavatore non abbia un impianto dedicato al solo funzionamento della trinciatrice.
- E' indispensabile collegare la trinciatrice con il tubo di ritorno del motore a scarico libero sul serbatoio con l'escavatore in modalità martello e non pinza.
- Nel caso in cui l'escavatore fosse predisposto con linea di drenaggio correttamente installata a scarico libero nel serbatoio, si consiglia di scollegare il tubo di drenaggio dal blocco valvole e collegarlo alla linea predisposta sull'escavatore.
- Si ricorda che il rotore della trinciatrice potrebbe subire una diminuzione del numero dei giri durante il movimento dell'escavatore.

I dati riportati sono indicativi e non vincolanti per il costruttore.