

Trinciatrice Idraulica per Escavatore 8.0 -12.0 Ton

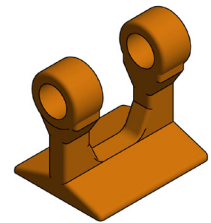
Scheda Tecnica 2015

30.5N TTC 1200 FORESTAL

Macchina di serie con le seguenti caratteristiche tecniche e dotazioni standard:

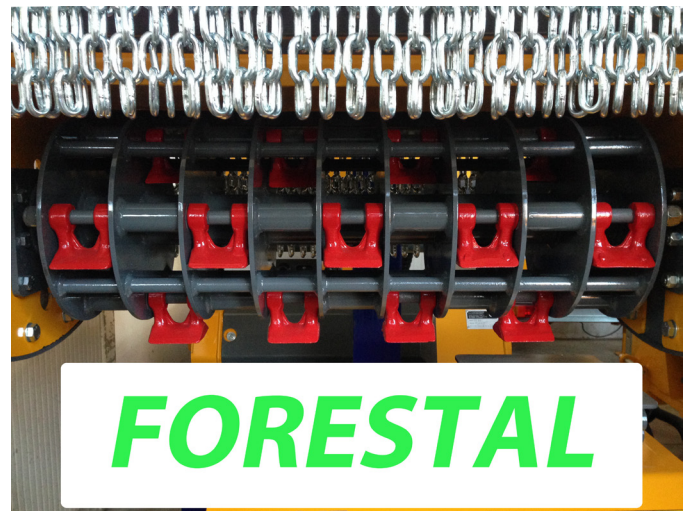
- Trasmissione moncinghia dentata preallungata HTD ad alte prestazioni.
- Cofanatura interna a doppia cassa con intercapedine.
- Protezione carter motore e carter cinghia.
- Frontalino robusto con doppia lamiera smontabile per ispezione.
- Slitte laterali d'appoggio regolabili su tre altezze di taglio.
- Rotore forestale con mazze a scomparsa.
- Supporti rotore interni con labirinto per la protezione dei cuscinetti dalle impurità.
- Cuscinetti rotore a doppia corona di sfere orientabili di prima qualità.
- Valvola anti-cavitazione.
- Motore ad ingranaggi Gruppo 3 con flangiatura in ghisa con drenaggio.
- Protezioni antinfortunistiche a norma CE.

M9D



12 cm

Modello	Escavatore Ton	Taglio utile cm	Ingombri LxAxH cm	Peso kg	Oil min l/min	Bar min max	Rotore	Trasmissione	Cilindrata	Mazze
30.5N TTC 1200 FORESTAL	8.0 - 12.0	120	145X90X60	400	50 - 70 80	200 220	Forestale Flangiato	Cinghia Dentata H.50	33 - 44 52	Mazza a Scomparsa 360°



ACCESSORI

Attacco sella a perni

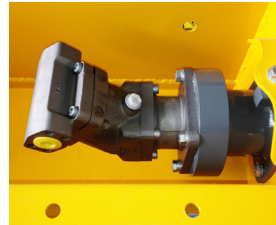
Escavatore Ton
8.0 – 12.0

Kit tubi Lg. 1800 mm

Escavatore Ton	Misura
8.0 – 16.0	1"

Motore a Pistoni

Escavatore Ton	Pressione Bar
8.0 – 16.0	210 – 450



Rullo di appoggio

I PREZZI INDICATI SONO IVA DI LEGGE E TRASPORTO ESCLUSI.

NOTE:

- Si ritiene necessario installare il blocco valvole nel caso in cui l'escavatore non abbia un impianto dedicato al solo funzionamento della trinciatrice.
- E' indispensabile collegare la trinciatrice con il tubo di ritorno del motore a scarico libero sul serbatoio con l'escavatore in modalità martello e non pinza.
- Nel caso in cui l'escavatore fosse predisposto con linea di drenaggio correttamente installata a scarico libero nel serbatoio, si consiglia di scollegare il tubo di drenaggio dal blocco valvole e collegarlo alla linea predisposta sull'escavatore.
- Si ricorda che il rotore della trinciatrice potrebbe subire una diminuzione del numero dei giri durante il movimento dell'escavatore.

I dati riportati sono indicativi e non vincolanti per il costruttore.